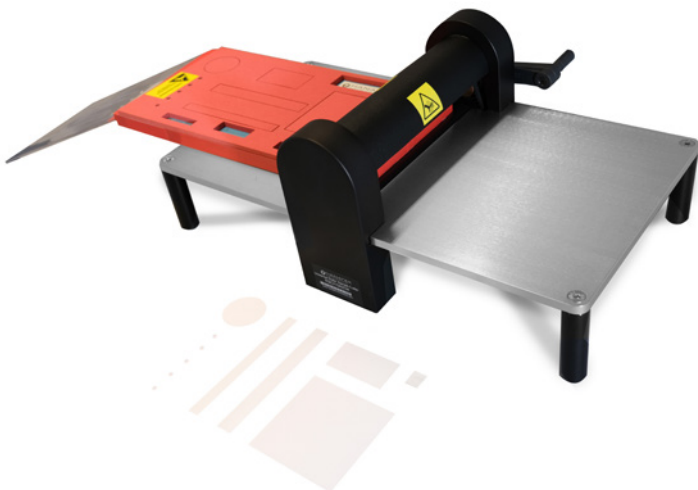




[www.rhopointinstruments.de](http://www.rhopointinstruments.de)




[info@rhpointinstruments.de](mailto:info@rhpointinstruments.de)



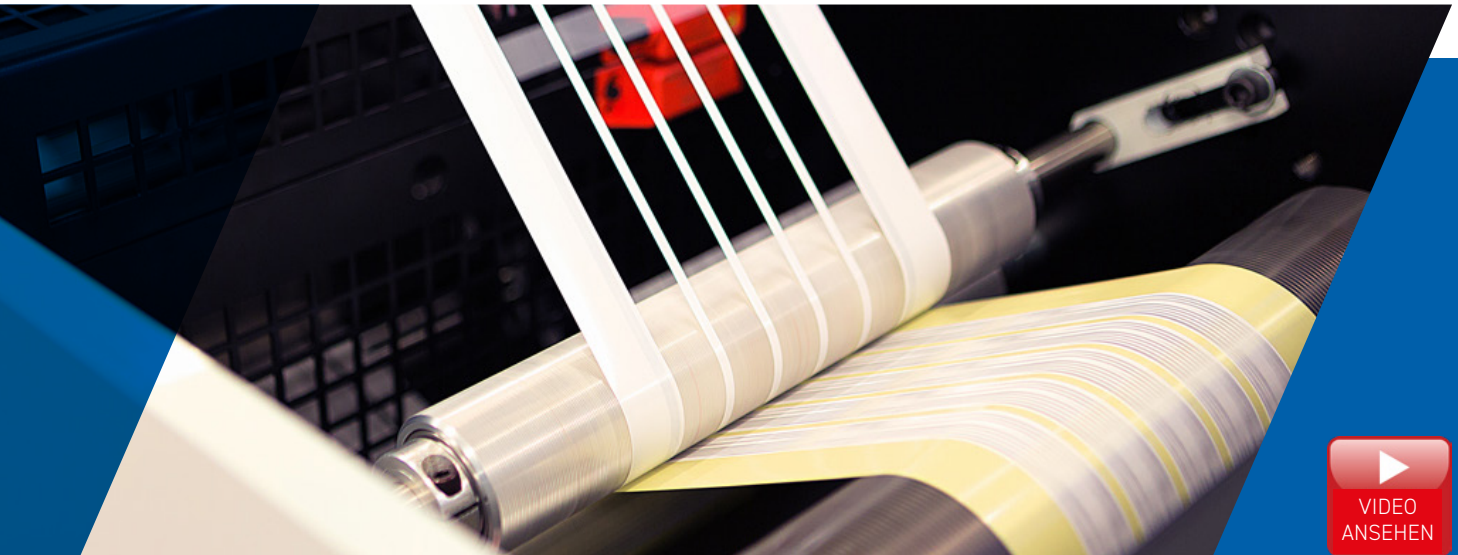
**HANATEK**   
UNIVERSAL SAMPLE CUTTER

## Universal-Probenschneider

- Konfigurierbar für viele Testtypen
- Genau
- Wiederholbar

Hergestellt von Rhopoint Instruments im vereinigten Königreich 

# Universal-Probenschneider (USC)

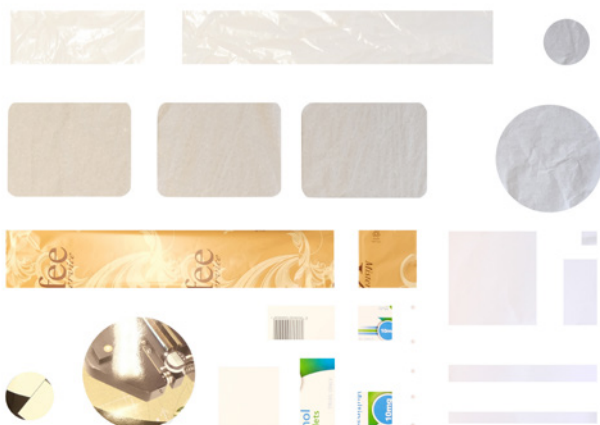


**Der Hanatek Universal-Probenschneider wurde zur einfachen Probenvorbereitung für Verpackungsprüflabore entwickelt.**

## Vielfalt an Substraten und Testtypen

Geeignet für verschiedene Probensubstrate, auch solche, die sich mit herkömmlichen Schneidemaschinen schwer schneiden lassen.

- Kunststoffolie bis zu 6 µm
- Tissue-Papier
- Papier
- Karton
- Folien
- Laminat



## Zeitsparend

Indem mehrere Proben gleichzeitig vorbereitet werden, kann wertvolle Zeit eingespart werden.



## Wirtschaftlich

Der USC passt sich mit austauschbaren Tiefen/Profilen unterschiedlichen Testtypen an. Erwerben Sie einfach die erforderliche Tiefen-/Profilgröße für den jeweiligen Testtyp.

## Sicher

Höhere Sicherheit für den Bediener – keine Messer erforderlich.

## Individuelle Tiefen/Profile

Mit individuellen Tiefen/Profilen können Proben für verschiedene Testtypen besonders schnell vorbereitet werden. Die Proben können aus einer einzigen Platte schnell und akkurat vorbereitet werden.

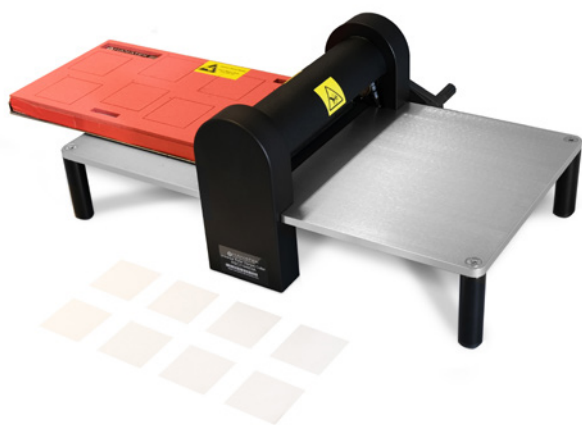
**1 oder 2 Proben mit derselben Form.**



**Bis zu 5 Formen unterschiedlicher Größe.**



**Mehr als 5 Formen unterschiedlicher Größe oder zusätzlich gestanzte Löcher in den Formen.**



**Proben für die Rill- und Biegesteifigkeitsprüfung für eine bestimmte Verpackungsgröße. Verwendet Auswerferstifte für die Ausrichtung.**



## Standardtiefen/-profile

Wir bieten Standardtiefen/-profile zum Schneiden von Proben für die meisten Testtypen:

- |                  |                                    |                                |
|------------------|------------------------------------|--------------------------------|
| ✓ Reibung        | ✓ O <sub>2</sub> -Durchlässigkeit  | ✓ Abrieb und Scheuerfestigkeit |
| ✓ Zugfestigkeit  | ✓ CO <sub>2</sub> -Durchlässigkeit | ✓ Rillverhalten                |
| ✓ Flächengewicht | ✓ WVTR                             | ✓ Steifigkeit uvm.             |



# Abmessungen



Tiefe/Profil klein



Tiefe/Profil groß

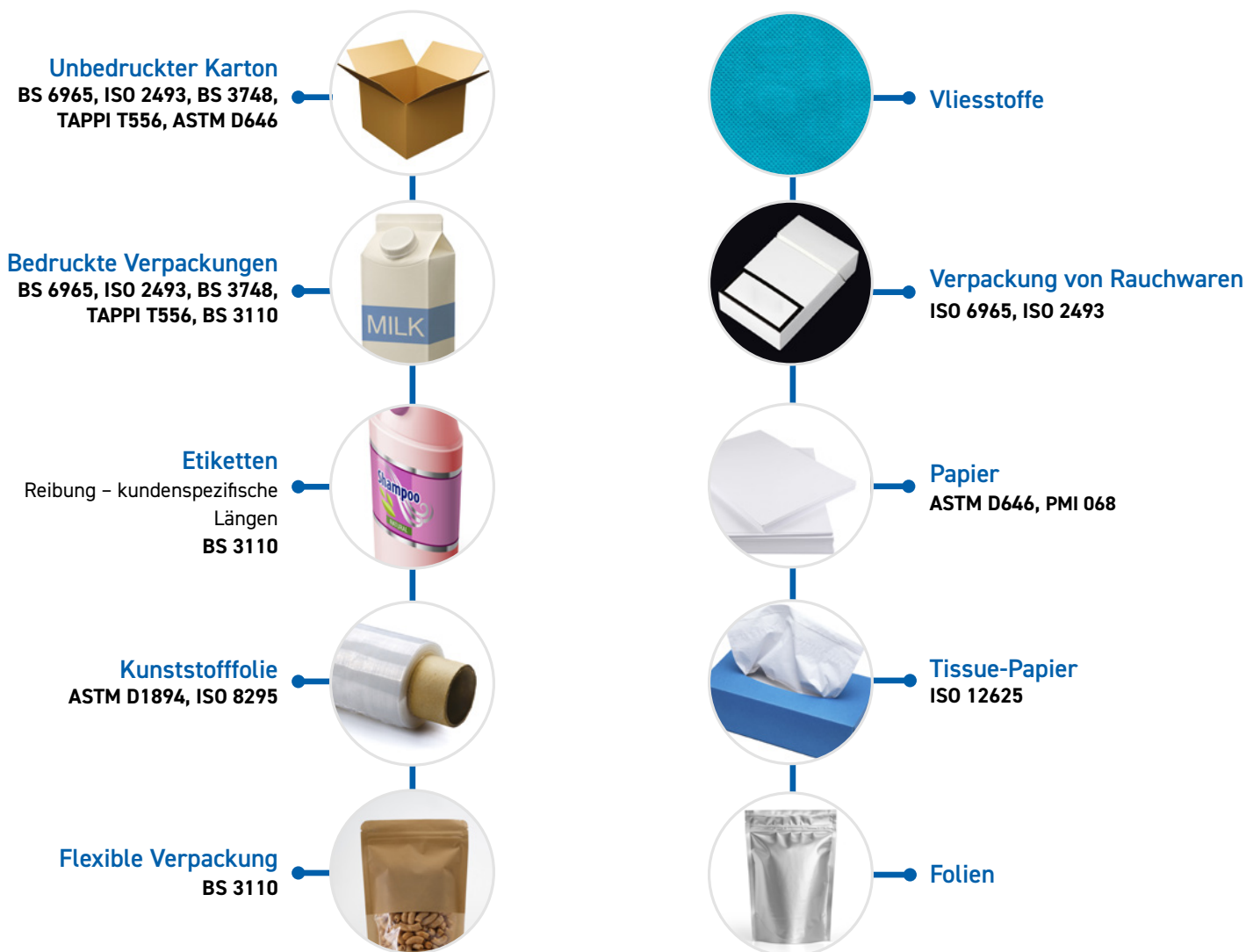


Die Proben werden unabhängig vom Bediener stets entsprechend den Spezifikationen gefertigt.

- Genau
- Wiederholbar
- Zuverlässig

# Substrate und Standards

Das USC eignet sich zum Schneiden unterschiedlicher Substrate von 6 µm bis 250 µm.



# Spezifikationen

Gerätespezifikation	Details
Materialdicke	6 µm bis 250 µm
Während des Schneidevorgangs angewendeter Druck	2 psi
Maximaler Prüfbereich (TIEFE/PROFIL groß)	340 mm x 180 mm
Maximaler Prüfbereich (TIEFE/PROFIL klein)	180 mm x 140 mm

Bestellnummern	
Universal-Probenschneider	RL-B80-001
Tiefe/Profil – Rill- und Biegesteifigkeit nach BS 6965	RL-B-CUTTER/CARTON
Tiefe/Profil – Reibung nach ASTM D1894/ISO 8925 (FOLIE)	RL-B-CUTTER/FRICTION FILM
Tiefe/Profil – Reibung nach ASTM D1894/ISO 8925 (KARTON)	RL-H-CUTTER/FRICTION-CFT
Tiefe/Profil – Abriebmessung nach BS 3110	RL-B-CUTTER/RUB
Tiefe/Profil – Flächengewichtmessung nach ASTM D646	RL-B-CUTTER/GRAMMAGE
Tiefe/Profil nach Maß – 1 oder 2 Proben mit derselben Form	RL-H-CUTTER/CUSTOM
Tiefe/Profil nach Maß – bis zu 5 Formen unterschiedlicher Größe	RL-H-CUTTER/CUSTOM-2
Tiefe/Profil nach Maß – mehr als 5 Formen unterschiedlicher Größe oder zusätzlich gestanzte Löcher in den Formen	RL-H-CUTTER/CUSTOM-3
Tiefe/Profil nach Maß – Proben für die Rill- und Biegesteifigkeitsprüfung für eine bestimmte Verpackungsgröße (verwendet Auswerferstifte für die Ausrichtung)	RL-H-CUTTER/CUSTOM-4

Abmessungen des Geräts	Details
Abmessungen	200 mm (H) x 560 mm (B) x 390 mm (T)
Verpackungsgewicht	14 kg
Verpackungsmaße	360 mm (H) x 650 mm (B) x 500 mm (T)
Warennummer	9024 9000

Kalibrierung
Alle Tiefen/Profile verfügen über einen Rückführbarkeitsnachweis für die Kalibrierung.

**Kostenlose erweiterte 2-Jahres-Garantie:** Dafür ist innerhalb von 28 Tagen nach dem Kauf die Registrierung bei [www.rhopointinstruments.de](http://www.rhopointinstruments.de) erforderlich. Ohne Registrierung gilt die Standardgarantie mit einer Laufzeit von einem 1 Jahr.

**Kalibrierung und Service:** Schneller und wirtschaftlicher Service durch unser globales Netzwerk akkreditierter Kalibrier- und Servicezentren. Ausführliche Informationen hierzu erhalten Sie unter [www.rhopointinstruments.de](http://www.rhopointinstruments.de).

## Probenauswertung im Werk

Schicken Sie uns Ihr Material: Wir werden Ihre Proben für die gewünschte Prüfung anfertigen und Ihnen zur Auswertung zusenden.

Sie wünschen ein Angebot?

Hier klicken

Rhopoint Instruments Ltd  
Rhopoint House, Enviro 21 Park,  
Queensway Avenue South,  
St Leonards on Sea, TN38 9AG, UK  
  
T: +44 (0)1424 739 622  
E: [sales@rhpointinstruments.com](mailto:sales@rhpointinstruments.com)  
[www.rhopointinstruments.com](http://www.rhopointinstruments.com)

Rhopoint Americas Inc.  
1000 John R Road,  
Suite 209, Troy,  
MI 48083, USA  
  
T: 1.248.850.7171  
E: [sales@rhpointamericas.com](mailto:sales@rhpointamericas.com)  
[www.rhopointamericas.com](http://www.rhopointamericas.com)

Rhopoint Instruments GmbH  
Seebauer Office Center,  
Am Weigfeld 24,  
83629 Weyarn, Deutschland  
  
T: +49 8020 9214-988  
E: [info@rhpointinstruments.de](mailto:info@rhpointinstruments.de)  
[www.rhopointinstruments.de](http://www.rhopointinstruments.de)



Alle Abbildungen dienen lediglich zur Veranschaulichung

E&OE © Rhopoint Instruments Ltd. März 2023

0980-002